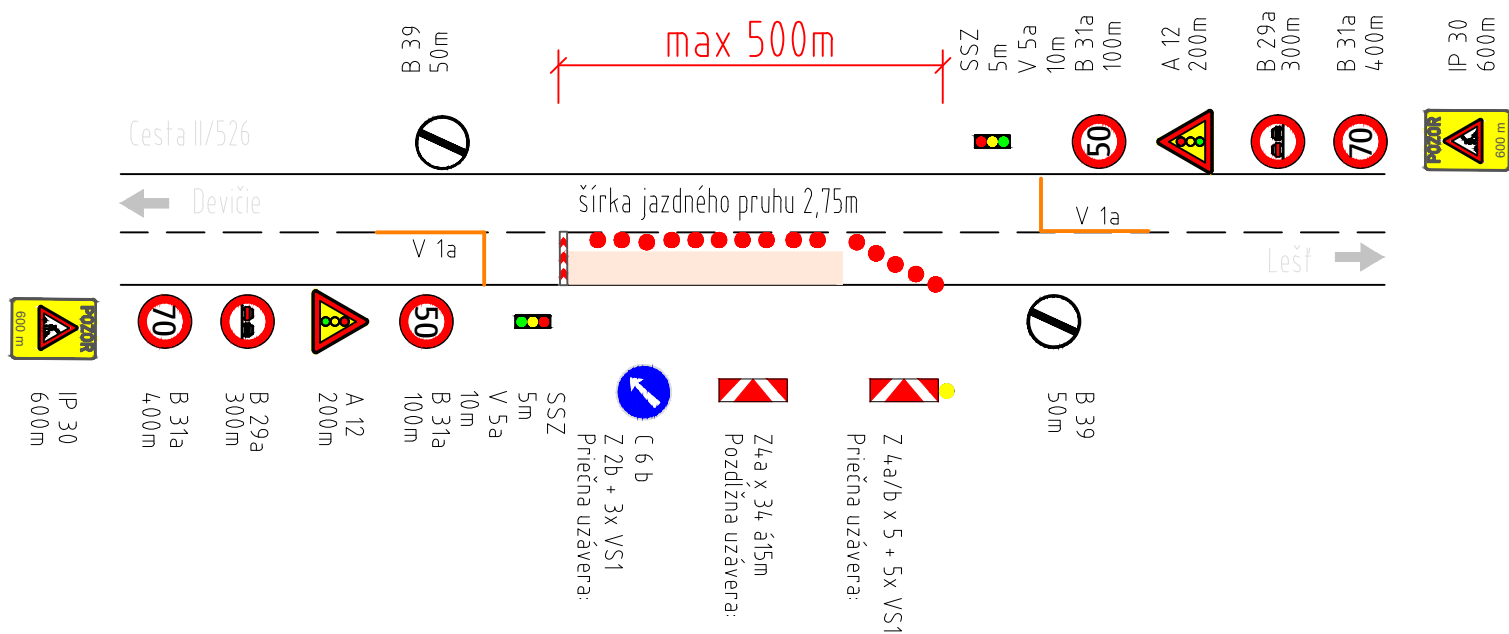





SCHÉMA č.1

DOČASNÉ PRENOSNÉ DOPRAVNÉ ZNAČENIE
V EXTRAVILÁNE



SÚRADNICOVÝ SYSTÉM: S-JTSK v realizácii JTSK
VÝŠKOVÝ SYSTÉM: BALT PO VYROVNANÍ

Zodpovedný projektant	Ing. Zuzana Podolcová		 Trnavská 27, 831 04 BRATISLAVA
GENERÁLNY PROJEKTANT			
Zákazkové číslo:	1915		

Zodpovedný projektant objektu:	Ing. Marek Balko		 Žriedlová 1, 040 01 KOŠICE	
Navrhov - vypracoval:	Ing. Marek Balko			
Kontroloval:	Ing. Zuzana Podolcová			
Kraj:	Banskobystrický	Okres:	Zvolen	Riaditeľ:
Investor - stavebník:	Banskobystrický samosprávny kraj Nám. SNP 23 974 01 Banská Bystrica			Ing. Ján Tóth
Stavba:	Rekonštrukcia ciest a mostov II/526 Devičie - Senohrad a II/527 Dobrá Niva - Senohrad II. etapa - úseky v rámci okresu Zvolen			Stupeň - účel:
Názov SO:				DSPRS
SO ZV-526.03 Cesta II/526 v km 16,108 - 19,809 - dopravné opatrenia a značenie počas výstavby				Zákazkové číslo:
Názov prílohy:	Schémy PDZ			1915
				Dátum:
				10/2020
				Počet A4:
				Mierka:
				Číslo SO:
				ZV-526.03
				Súprava:
				Príloha:
				2